

CXS TEXTLINE Silba S1P

2126 060 806 00



EN ISO 20345:2011 S1P SRC ESD



CZ Popis: Bezpečnostní polobotka, ESD, textilní, s kompozitní špicí a kevlarovou stélkou, reflexní doplňky. Materiál: svršek z odolného 1,8 - 2,0 mm polyesteru prátelného do 30 °C, přední část zesílena mikrovlákem, 3-vrstvá prodyšná textilní podšívka, podešev: PU-PU, protiskluzová, olejivzdorná, antistatická, odolná proti propichu.

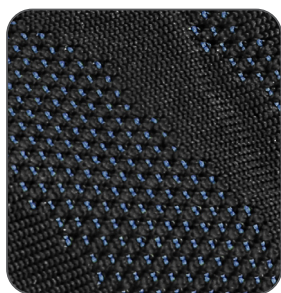
EN Description: Low safety footwear, ESD, textile, with composite toe cap and kevlar midsole, reflective accessories. Material: 1,8 - 2,0 mm polyester upper washable up to 30°C, reinforced microfibre overcap, 3-layer's breathable textile lining, outsole: PU-PU, antislip, oil resistant, antistatic, puncture resistant.

PL Opis: Półbut tekstylny ESD, kompozytowy nosek i wkładka kevlarowa, elementy odblaskowe. Materiał: cholewka z wytrzymałego 1,8 - 2,0 mm poliestru z możliwością prania do 30°C, nosek z wzmocnieniem z mikro włókna, 3-warstwowa oddychająca podszewka tekstylna, podeszwa PU-PU przeciwpoślizgowa, olejoodporna, antystatyczna, odporna na przebicie.

	Svrchní materiál Upper material Materiál zewnętržny	Podešev Outsole Podeszwa	Barva Color Kolor	Velikost Size Rozmiar	Jednotka Unit Jednostka	Karton Carton Karton
CZ	polyester	PU - PU	černo - modrá	35 - 50	1 pár	10 párů
EN	polyester	PU - PU	black - blue	35 - 50	1 pair	10 pairs
PL	poliester	PU - PU	czarno - niebieski	35 - 50	1 para	10 par



podešev
outsole
podeszwa



svršek z odolného polyesteru
resistant polyester upper
cholewka z wytrzymałego poliestru



reflexní doplňky
reflective accessories
elementy odblaskowe

